

Gelbatterie

Model: WT-SG100-12 (12V100AH)

Anwendungsbereiche

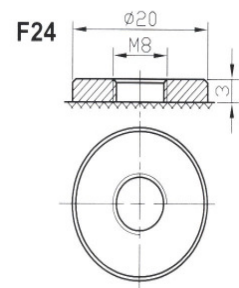
- Solaranlagen
- Windkraft
- Kommunikationstechnik
- Sicherheits-und Kontrollsysteme
- Elektromobilität



Produktinformationen

- Hohe Qualität und Verarbeitung
- Höhere Widerstandsfähigkeit gegen Tiefentladung
- Längere Lebensdauer speziell für Zyklenbetrieb
- Hohe Leistungsdichte, extreme geringe Eigententladung

Anschlussstyp



Nominalspannung	12V			
Ladekapazität	100AH			
Dimensionen	Länge	Breite	Höhe ohne Terminal	Gesamthöhe
	330mm	170mm	217mm	235mm
Kapazität (25°C)	10HR (10A)	20HR (5,15A)	120HR (0,88A)	240HR (0,45A)
	100AH	103AH	106AH	110AH
Gewicht	31Kg			
Eigenwiderstand	Voll geladen bei 25°C: 0,0045Ohm			
Kapazität Temperaturabhängig (10HR)	40°C	25°C	0°C	
	103%	100%	86%	

Zyklische Ladung	<p>Für abwechselndes Laden und Entladen der Batterie gehen Sie wie folgt vor:</p> <ol style="list-style-type: none"> 1. Beschränken sie den Ladestrom auf maximal 20A 2. Laden Sie die Batterie bis sie unter Beladung 14,1V bis 14,4V erreicht 3. Halten Sie die Batteriespannung bei 14,1V-14,4V bis sich der Strom für mindestens drei Stunden auf unter 0,6A reduziert hat 4. Der Temperaturkoeffizient beim Laden beträgt -30mV/°C
Erhaltungsladung	<p>Um die Batterie im maximalen Ladezustand zu erhalten gehen Sie wie folgt vor:</p> <ol style="list-style-type: none"> 1. Halten Sie die Batteriespannung bei 13,6V bis 13,8V konstant und beschränken sie den Ladestrom auf 20A. Solange diese Spannung gehalten wird, reduziert sich der Ladestrom automatisch und hält die Batterie voll geladen. 2. Der Temperaturkoeffizient beim Laden beträgt -18mV/°C
<p><u>Anmerkung:</u> Die Batterie sollte, wenn gelagert mindestens einmal alle 9 Monate geladen werden, um eine mögliche Kapazitätsverringering zu verhindern. Andernfalls besteht ein möglicher Kapazitätsverlust durch Sulfatierung.</p>	

Konstanter Entladestrom bei 25°C (in Ampere)										
Spannung / Zeit	1h	2h	4h	8h	10h	20h	48h	96h	120h	240h
10,2V	64.75	35.74	21.98	12.41	10.10	5.44	2.15	1.08	0.85	0.43
10,5V	62.97	33.76	20.89	12.00	10.05	5.38	2.09	1.05	0.83	0.41
10,8V	61.29	31.68	19.90	11.59	10.00	5.32	2.03	1.02	0.81	0.40
11,1V	59.50	30.10	18.91	11.19	9.95	5.26	1.96	0.99	0.79	0.39
11,4V	57.82	27.62	17.82	10.77	9.90	5.19	1.90	0.96	0.77	0.38

Entladecharakteristik bei 25°C

Beziehung von Kapazität und Spannung

Ladecharakteristik

Lebenserwartung der Batterie bezüglich der Anzahl an Ladezyklen und Entladung:

- 100% Entladung: 350 Zyklen
- 80% Entladung: 600 Zyklen
- 50% Entladung: 900 Zyklen
- 30% Entladung: 1500 Zyklen
- 20% Entladung: 1700 Zyklen



Westech-Solar Energy GmbH
 Robert Koch Str. 3a
 82152 Planegg
 www.westech-solar.com

Tel : +49 89 89545770
 Fax : +49 89 89545771
 E-mail : verkauf@westech-solar.de